

いせはら塔の山緑地公園 **自然観察会**のご案内

自然とふれあい、緑に親しみながら、楽しく観察します。

一人でも、初めての方でも、気軽に参加してください！

探 鳥 会

野鳥も人も地球のなかま

定例・三ノ宮・塔の山緑地公園周辺



バードウィーク [5/10～16] を前に、若葉の県立塔の山緑地公園を中心に、静かな里山をゆっくりとめぐり、初夏の里山に訪れたばかりの夏鳥と、フジやミズキなどの木々の花も観察します。〈第99回探鳥会〉

ニホンキジ⇒

1 日 時 2019年 5月5日(日) 9時～15時

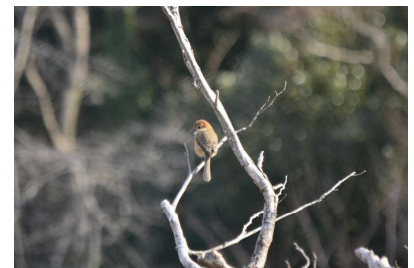
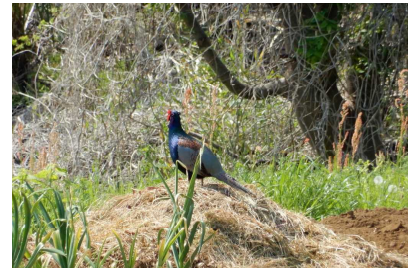
荒天の場合は、翌6日に順延

2 集合・解散 三ノ宮比々多神社・駐車場 午前9時

3 みどころ

ホオジロやウグイスのさえずりを聴きながら、訪れたばかりのキビタキやオオルリ、クロツグミなどの夏鳥、チョウゲンボウやノスリなどの猛禽類、ニホンキジなどの観察を予定しています。

去年は、サンコウチョウが声で登場しました。さて、今年は？



★ 持ち物 お弁当、水筒、筆記用具、お持ちの方は双眼鏡・図鑑など モズ↑

☺ 参加は**無料**ですが、**準備や保険手続きのため、事前に参加申込みください。**☺

参加申込みなどのお問い合わせ

自然観察ウォーク、探鳥会は、

伊勢原市総合運動公園内：(公益財団法人)伊勢原市みどりのまち振興財団

☎ 96-6466

URL <http://www.isehara-midori.net/>

詳細は、広報いせはら、みどりのまち振興財団のホームページなどで確認し、ご参加ください。

[雨天中止などの天候上の取り扱い、集合・解散場所を必ずご確認ください]