

自然ふれあいウォーク 春の渋沢丘陵頭高山を歩いてきました。

3月22日（木） 9：30～14：00
雨のち曇り 16℃

予報より天候の回復が遅れ、晴れてきたのは午後からでしたが、春の躍動的な景色を楽しみながら観察をしました。



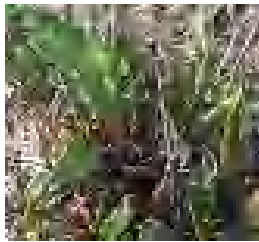
千村ホタルの里

コース

渋沢駅南口 → 喜與寺 → 頭高山 → 泉蔵寺 → 千村ホタルの里 → 渋沢駅
(イソヒヨドリ) (シダレザクラ) (チューリップ) (ハス田)

1 見られた草花

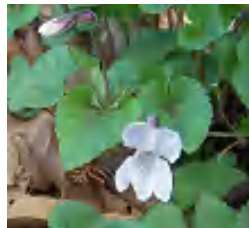
- ・シソ科 ホトケノザ、キランソウ、カキドオシなど
- ・スミレ科 タチツボスミレ、タチツボスミレ（赤斑）、タチツボスミレ（薄紫色）
スミレ、アオイスミレ、ビオラ・ソロリア（パピリオナケア）



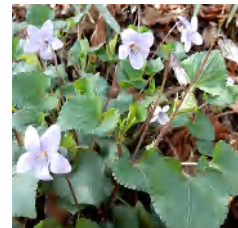
スミレ



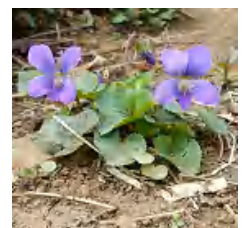
タチツボスミレ



タチツボスミレ (赤斑)



タチツボスミレ (薄紫)



ビオラ・ソロリア

スミレ科スミレ属スミレ
日本のスミレを代表する濃い紫色。葉が伸び始めたばかり。

スミレが日本のスミレを代表するなら、こちらは生息数では間違いなく一番、最もポピュラーなスミレですが変種も多い。今回の渋沢丘陵ではこの3種類、薄紫色のものは10年位前から毎年開花していますが生息数は減少気味です。

外来種（明治末頃導入）北米東部原産 庭から飛び出し目立つようになった。

2 咲いていた花木

- ・バラ科 モモ、ウメ、モミジイチゴ、トウカイザクラ、カンヒザクラ

トウカイザクラとは

シナミザクラ（中国産）とコヒガンザクラ（高遠）の交配種
大木にならず小さな枝にもたくさん花を付けます。3月中旬に開花

シロバナタチツボスミレ

我が家には30年以上に渡って春になるといち早く咲き出すスミレがあります。伊勢原市内高部屋地区の畑の畦で咲いていたものです。純白のアルビノ株です。



3 その他の野草

ヘビイチゴ、センボンヤリ、カントウタンポポ、ヤマルリソウ

4 見かけたチョウ（3月15日の下見時）

キタテハ、ルリタテハ、ヒオドシチョウ、キタキチョウ、モンキチョウなど

参加人数 11名 GI：6名 合計17名